

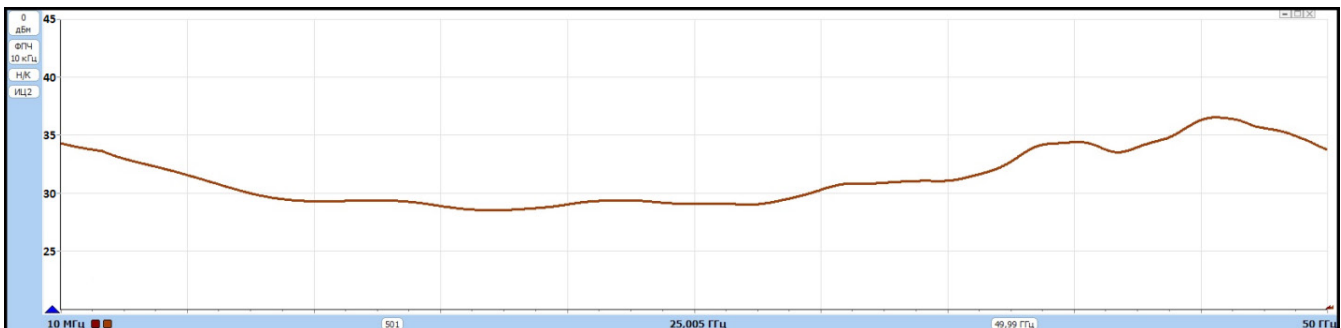
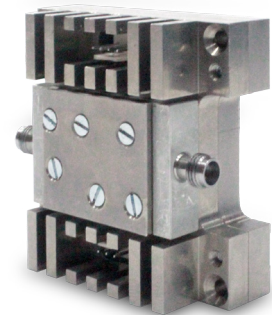
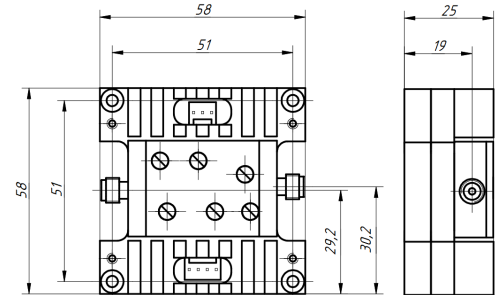
Сверхширокополосный малошумящий усилитель МШУ-50/1

Исполнение усилителя МШУ-50/1 позволяет использовать его как отдельно, так и в составе сложных систем. Корпус усилителя выполнен в виде радиатора, что обеспечивает хороший отвод тепла. Порты устройства могут быть исполнены в двух типах коаксиального тракта: 1,85 мм и 2,4 мм.

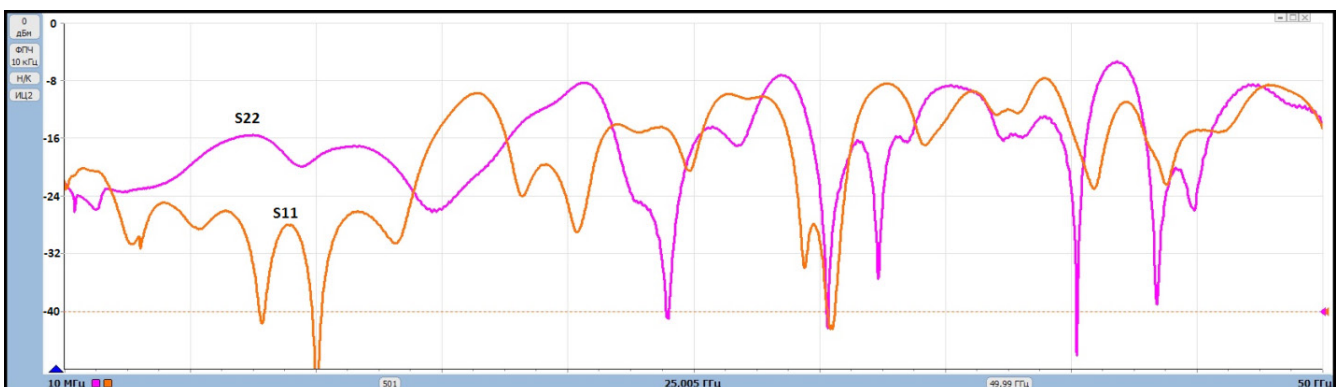
По питанию усилителя обеспечена двойная фильтрация и дополнительная стабилизация напряжений питания и смещения. Развязка по питанию: ≥ 140 дБ. Напряжение питания: +10 В (не более 400 мА), -5 В (не более 80 мА).

Характеристики усилителя

Диапазон рабочих частот	0,1...50 ГГц			
	0,1...6 ГГц	6...12 ГГц	12...30 ГГц	30...50 ГГц
Усиление (S21), дБ	≥ 30	≥ 28	≥ 28	≥ 32
Возвратные потери (S11), дБ	≤ -20	≤ -20	≤ -10	≤ -7
Возвратные потери (S22), дБ	≤ -20	≤ -16	≤ -10	≤ -6
Коэффициент шума (NF), дБ	4	3	3,5	4,5
Компрессия мощности на 1дБ по выходу (P1dB), дБм	22	22	22	22



Коэффициент усиления (дБ)



Возвратные потери (дБ)