

ADVANTIX

Высокопроизводительный встраиваемый компьютер AdvantiX ER-8000

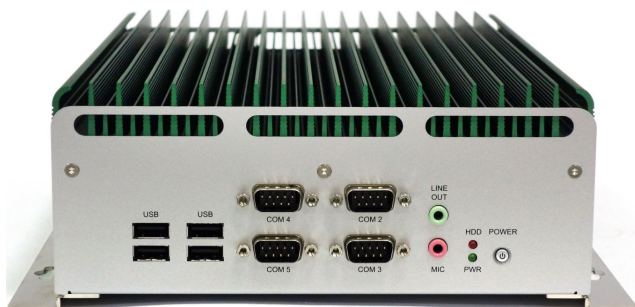


- Высокая производительность
- Безвентиляторный
- Работа от -40 до +70 градусов С
- Доступность к заказу – до 2018 года

Технические характеристики

Процессор	Intel® Core™ i7-3610QE (2.3GHz, 6MB, 4 ядра) или Intel® Core™ i5-3610ME (2.7GHz, 3MB, 2 ядра)
Чипсет	Intel® QM77
Память	2 – 16ГБ, 2 x DDR3-1333/1600, non ECC, одно- или двухканальная
Видеоподсистема	Встроенная: Intel HD Graphics 4000, видеопамять до 1ГБ поддержка Dual Head
Слоты расширения	1 x Mini PCIe
Дисковая подсистема	1 отсек для 2.5" HDD/SSD SATA Разъем для карты CF-SATA до 64GB (без доступа снаружи)
Сеть	Два контроллера Ethernet 10/100/1000, каждый на шине PCI-E x1
Звук	Двухканальный, HD Audio
Порты	4 x USB 3.0 (передняя панель), 4 x USB 2.0 (задняя панель) 1 x DVI-D, 1 x VGA, 1 x HDMI (с поддержкой Dual Head) 2 x LAN (RJ-45) 5 x COM (4xRS232 и 1xRS232/422/485) Audio In/Out/Mic In
Watchdog	Программируемый
Питание	9-24В постоянного тока или 220В переменного тока (2 варианта)
Охлаждение	Конвекционное, пассивное
Рабочая температура	+5°C ~ +60°C, или -40°C ~ +60°C
Габариты (мм)	293 (Г) * 237 (Ш) * 88 (В)
Вес	5.5 кг
Исполнение	Настольное или настенное (крепление в комплекте)
Цвет	Зеленый
Виброустойчивость	3 g / 10..500Гц / во время работы (SSD) 0.5 g / 10..500Гц / во время работы (HDD)
Ударопрочность	15 g / во время работы (SSD)
Операционная система	Microsoft XP Embedded, Windows 7, 8, Linux
Гарантия	2 года

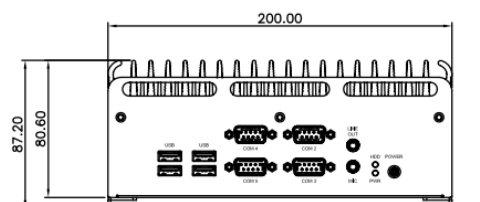
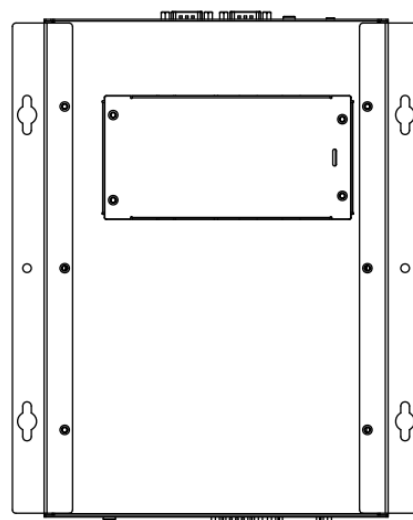
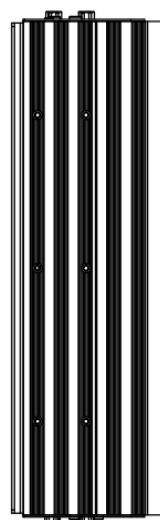
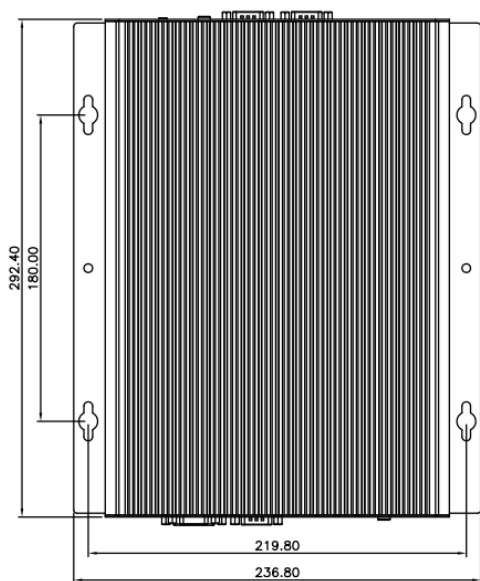
AdvantiX ER-8000



вид сзади



вид спереди



Информация для заказа

ER-8000	Безвентиляторный компьютер / Core i5-3610ME 2.7GHz / 4GB DDR3 / 120GB SSD / DC питание, +5..+60
ER-8000-17	Безвентиляторный компьютер / Core i7-3610QE 2.3GHz / 8GB DDR3 / 240GB SSD / DC питание, +5..+60
ER-8000-XXX	Заказная конфигурация под требования заказчика. Срок поставки – от 2х недель (в зависимости от доступности комплектующих)